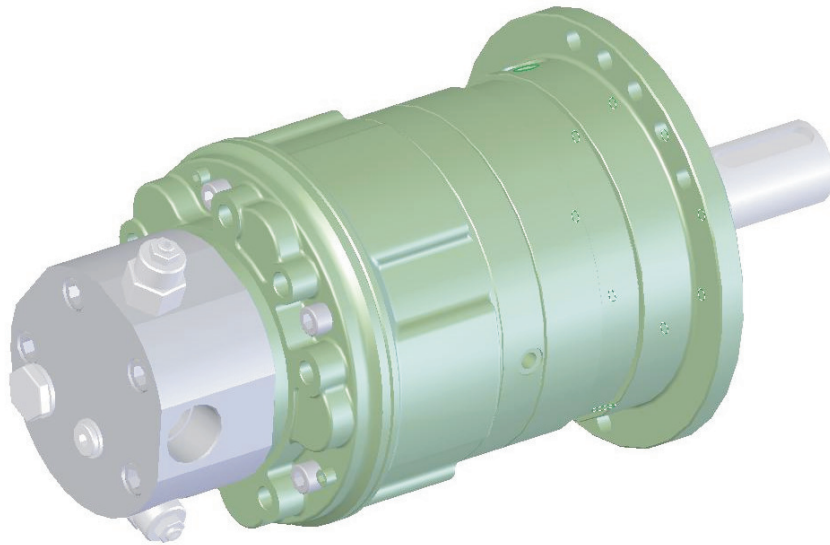




GM05A D504 MOTOR PLUS F5 BRAKE PLUS R03C GEARBOX MOTORE GM05A D504 CON FRENO F5 CON RIDUTTORE R03C



GM05A+F5+R03C PERFORMANCES DATA

Nominal displacement/cilindrata nominale			170	250	320	380	470	550
Total displ.	Cilindrata totale	cm ³ /rev	171	257	321	385	471	556
Reduction ratio	Rapporto di riduzione		4,28:1					
Specific torque	Coppia specifica	Nm/bar	2.72	4.09	5.11	6.13	7.49	8.86
Pressure rating	Pressione in continuo	bar	250	250	250	250	250	220
Peak pressure	Pressione di picco	bar	450	450	425	400	350	300
Cont. Output speed	Velocità continua	rpm	165	165	165	165	150	150
Peak torque	Coppia di picco	Nm	2700					
Peak speed	Velocità di picco	rpm	235	235	235	235	200	200
Peak Power	Potenza di picco	kW	25	25	25	25	25	25

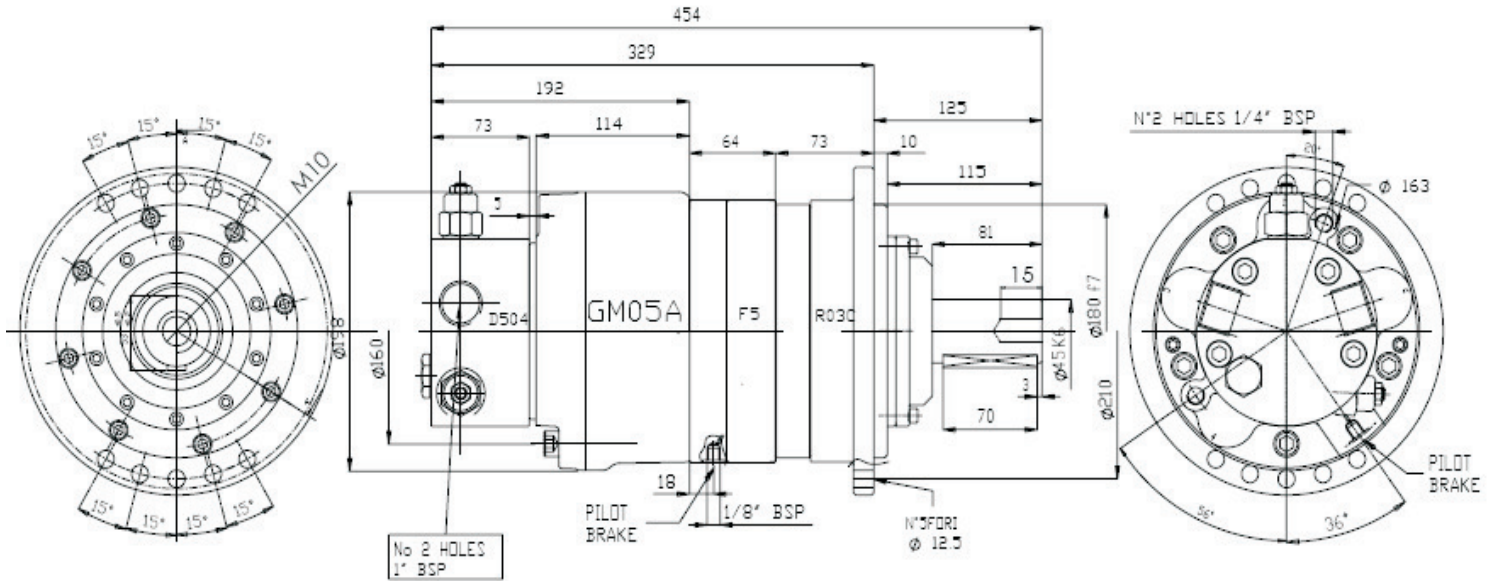
Approximate weight: 45 kg (GM05A-Alluminium)
 Drive unit casing oil capacity: 1.6 l
 Continuous casing pressure: 5 bar
 Motor casing pressure peak: 10 bar

For higher pressure pls consult SAI tech. Dept.
 Max.speed to be revised according to distributor's and valves' flow capability.

Peso approssimato: 45 kg
 Capacità olio del gruppo : 1.6 l
 Pressione in carcassa in continuo: 5 bar
 Pressione in carcassa di picco : 10 bar

Per pressione più elevate consultare l'uff. Tecnico SAI
 velocità massima da adattare alla portata del distributore e delle valvole.

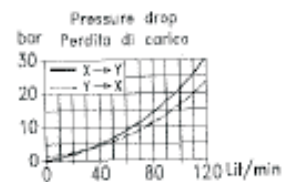
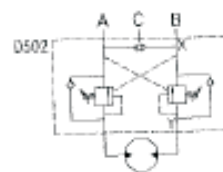
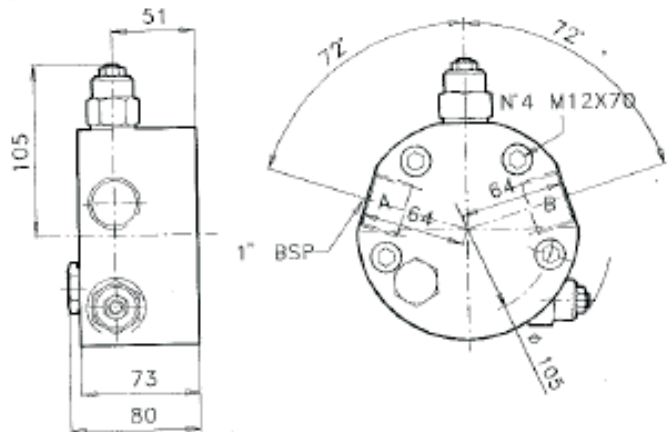
GM05A D504+F5+R03C



D504

Distributor with double overcentre valve and high pressure pilot line(C)
 Max flow 120lit/min.
 Pilot ratio 10:1
 Max pressure 265 bar.
 Pressure setting=1.3 x working pressure.
 Press. setting range 100 to 350 bar
 Back-pressure in port B may adversely affect operation of the valve.

Distributore con doppia valvola di bilanciamento e valvola di pilotaggio ad alta pressione(C).
 Portata max 120lit/min.
 Rapporto di pilotaggio 10:1
 Pressione max 265bar
 Pressione di taratura =1.3 x press.di lavoro.
 Gamma di taratura da 100 a 350 bar.
 Contropressione in port B può causare malfunzionamento della valvola.



F5 HYDRAULIC NEGATIVE DISC BRAKE

F5 hydraulic negative disc brake operating in oil bath can be fitted between motor and gearbox. The brakes are normally supplied with 2 cup springs. Max. pilot pressure 50 bar. Minimum opening pressure 20 bar. Braking torque 500Nm.

For higher pilot pressures please contact SAI Technical Office

Il freno F5 è un freno di stazionamento o emergenza, idraulico negativo a dischi multipli a bagno di olio. I freni sono normalmente forniti con 2 molle a tazza. Pressione massima di pilotaggio 50 bar. Minima pressione di apertura 20bar. Coppia frenante 500Nm.

Per pressioni di pilotaggio maggiori contattare Ufficio Tecnico SAI

GM05A D504+F5+R03C

GEARBOX R03C

The gearbox R03C is an extremely compact one stage planetary reduction gearbox, designed to run silently, with a long lifetime and to require minimum maintenance (Ratio 4.28:1)

RIDUTTORE R03C

Riduttore planetario ad uno stadio di riduzione caratterizzato da ridotte dimensioni, funzionamento silenzioso, lunga durata e minime esigenze di manutenzione.

Rapporto di riduzione 4.28:1

n_2xh				
	10000	20000	30000	40000
Mc= [Nm]	1920	1700	1450	1280

Maximum torque

This is the maximum output torque that the planetary unit can transmit in a short time without causing damage to the internal components and structure. This value must be considered as the maximum output torque due to working or starting peaks and never as the continuous working torque.

The max torque for the unit is:2700Nm

Coppia massima

E' il valore massimo di coppia che il riduttore può trasmettere per breve tempo senza che si verifichino danneggiamenti ai suoi componenti interni ed alla sua struttura. Tale valore deve essere considerato come una coppia massima dovuta a picchi o spunti di avviamento e mai come coppia massima.

La coppia massima del gruppo è:2700Nm

Product components

GM05A Hydraulic motor with aluminium casing
D504 distributor (available with different distributor covers)
F5 hydraulic-negative-disc parking/emergency brake.
R03C gearbox

Features

- Case peak pressure 20 bar the unit can be installed without drain line for systems with max return pressure up to 10 bar (connecting the case to the return line)
- Suitable for special distributor blocks designed to include valve cartridges(D504 or other available)
- Overall dimensions and weigh lower than direct units
- High radial load capability and long life bearings.
Radial load up tp 15000N cont. 25000N peak.