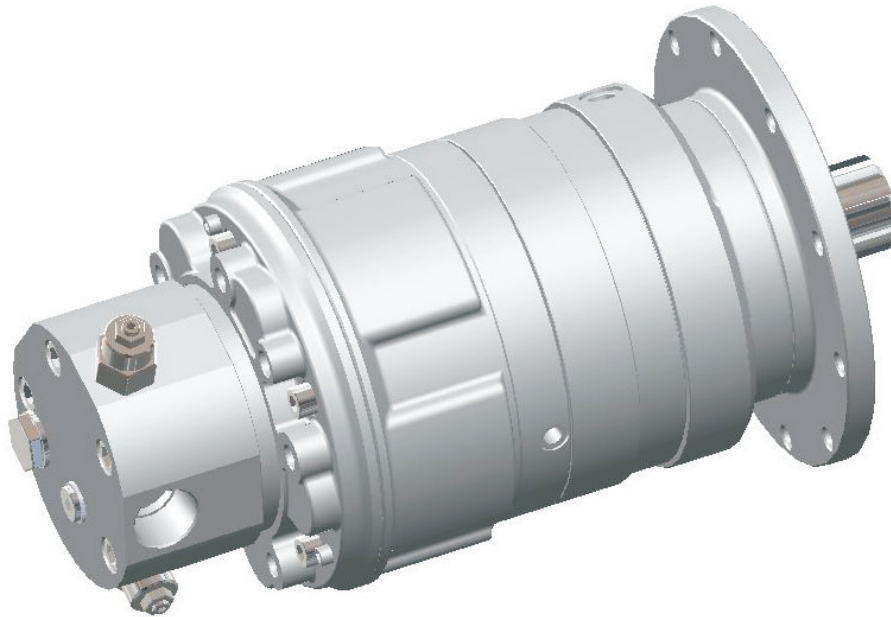


## GM05+F5+R03D



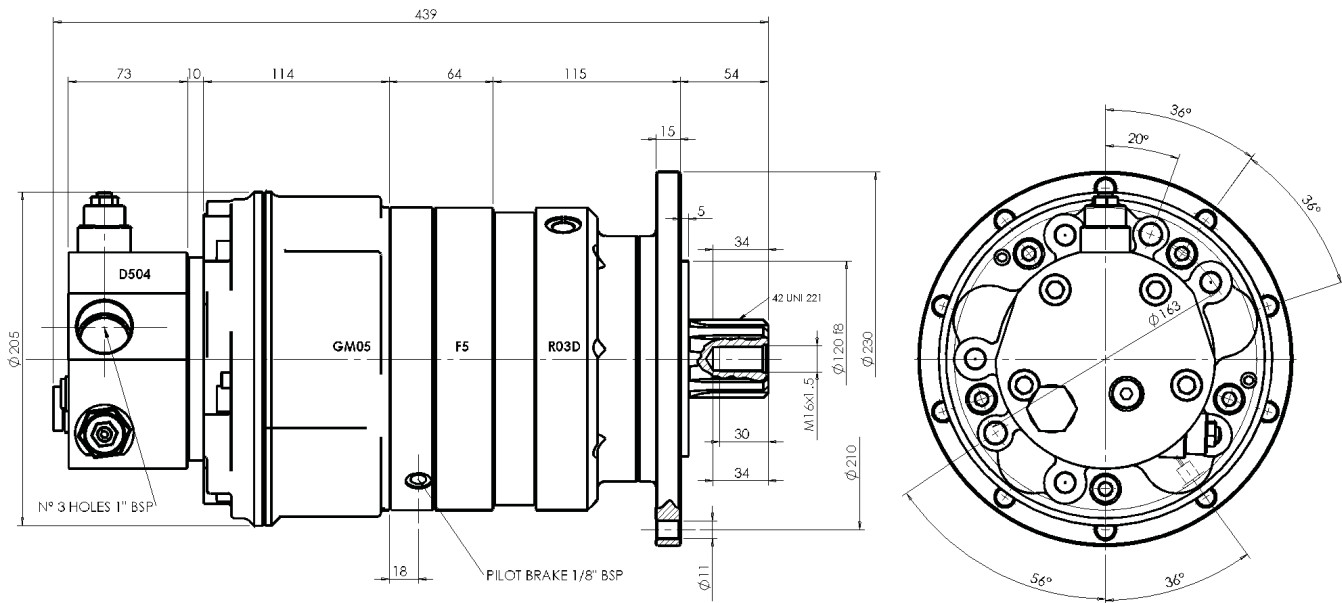
### TABELLA DI PERFORMANCE PERFORMANCES TABLE

#### GM5+F5+R03D

<i>R03D Gearbox Ratio / Rapp. Riduzione</i>	4,28:1						
<i>Nominal Displacement / Cilindrata Nominale</i>		170	250	320	370	490	550
<i>Total Displacement / Cilindrata Tot.</i>	[cc/rev]	167	253	317	368	492	552
<i>Equivalent Specific Torque / Coppia Specifica Equivalente</i>	[Nm/bar]	2.66	4.02	5.04	5.86	7.83	8.79
<i>Pressure Rating / Pressione Nominale</i>	[bar]	250					
<i>Peak Pressure / Pressione di Picco</i>	[bar]	450	450	425	400	350	300
<i>Max Cont. Torque / Max Coppia Continua</i>	[Nm]	1350					
<i>Max Torque / Max Coppia</i>	[Nm]	2700					
<i>Max Speed (on gerabox) / Massima Velocità (all'uscita rid.)</i>	[rpm]	235	235	235	235	200	210
<i>Peak Power / Potenza di Picco</i>	[kW]	25					

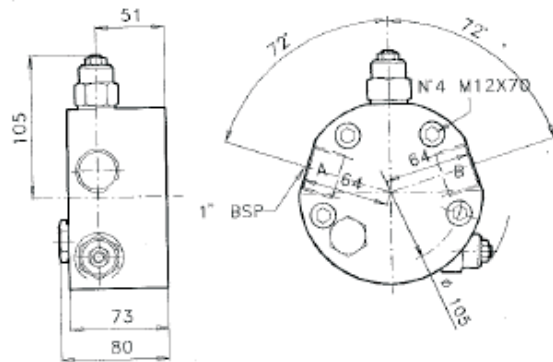
<i>Approximative weight</i>	45	[kg]	<i>Peso Approssimativo</i>	45	[kg]
<i>Motor casing oil capacity</i>	0.8	[lit]	<i>Capacità olio corpo motore</i>	0.8	[lit]
<i>Gearbox oil capacity</i>	0.8	[lit]	<i>Capacità olio riduttore</i>	0.8	[lit]
<i>Max casing Pressure</i>	1	[bar] (peak)	<i>Pressione max in carcassa</i>	1	[bar] (picco)
	5	[bar] (continuous)		5	[bar] (continuo)
<b>Note:</b>			<b>Note:</b>		
<i>For higher pressure please consult SAI Tech. Dept.</i>			<i>Per pressioni più elevate consultare l'Ufficio Tecnico SAI</i>		
<i>Max speed is to be revised according to distributor's and valves' flow capability</i>			<i>La velocità massima è da correggere in funzione della portata del distributore e delle valvole</i>		

**DIMENSIONI D'INGOMBRO  
DIMENSIONAL DRAWING**

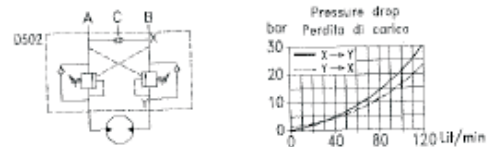


**D504**

Distributor with double overcentre valve and high pressure pilot line(C)  
 Max flow 120 lit/min.  
 Pilot ratio 10:1  
 Max pressure 265 bar.  
 Pressure setting=1.3 x working pressure.  
 Press. setting range 100 to 350 bar  
 Back-pressure in port B may adversely affect operation of the valve.



Distributore con doppia valvola di bilanciamento e valvola di pilotaggio ad alta pressione(C).  
 Portata max 120 lit/min.  
 Rapporto di pilotaggio 10:1  
 Pressione max 265bar  
 Pressione di taratura =1.3 x press.di lavoro.  
 Gamma di taratura da 100 a 350 bar.  
 Contropressione in port B può causare malfunzionamento della valvola.



**F5 HYDRAULIC NEGATIVE DISC BRAKE**

F5 hydraulic negative disc brake operating in oil bath can be fitted between motor and gearbox. The brakes are normally supplied with 2 cup springs.  
 Max. pilot pressure 50 bar.  
 Minimum opening pressure 20 bar.  
 Braking torque 500Nm.

Il freno F5 è un freno di stazionamento o emergenza, idraulico negativo a dischi multipli a bagno di olio. I freni sono normalmente forniti con 2 molle a tazza.  
 Pressione massima di pilotaggio 50 bar.  
 Minima pressione di apertura 20bar.  
 Coppia frenante 500Nm.

For higher pilot pressures please contact SAI Tehnical. Office

Per pressioni di pilotaggio maggiori contattare Ufficio Tecnico SAI

## GEARBOX R03D

The gearbox R03D is an extremely compact one stage planetary reduction gearbox, designed to run silently, with a long lifetime and to require minimum maintenance.

Ratio 4.28:1

## RIDUTTORE R03D

Riduttore planetario ad uno stadio di riduzione caratterizzato da ridotte dimensioni, funzionamento silenzioso, lunga durata e minime esigenze di manutenzione.

Rapporto di riduzione 4.28:1

$n_2 \times h$				
	10000	20000	30000	40000
Mc= [Nm]	1920	1700	1450	1280

### Maximum torque

This is the maximum output torque that the planetary unit can transmit in a short time without causing damage to the internal components and structure. This value must be considered as the maximum output torque due to working or starting peaks and never as the continuous working torque.

The max torque for the unit is: 2700Nm

### Coppia massima

E' il valore massimo di coppia che il riduttore può trasmettere per breve tempo senza che si verifichino danneggiamenti ai suoi componenti interni ed alla sua struttura. Tale valore deve essere considerato come una coppia massima dovuta a picchi o spunti di avviamento e mai come coppia massima.

La coppia massima del gruppo è: 2700Nm

## Product components

- GM05A Hydraulic motor with aluminium casing
- D504 Distributor (also available with different distributor covers)
- F5 Hydraulic-negative-disc parking/emergency brake.
- R03D Gearbox

## Features

- Case peak pressure 20 bar. The unit can be installed without drain line for systems with max return pressure up to 10 bar (connecting the case to the return line)
- Suitable for special distributor blocks designed to include valve cartridges (D504 or other available)
- Overall dimensions and weigh lower than direct units
- High radial load capability and long life bearings. Radial load up to 15000N cont., 25000N peak.