

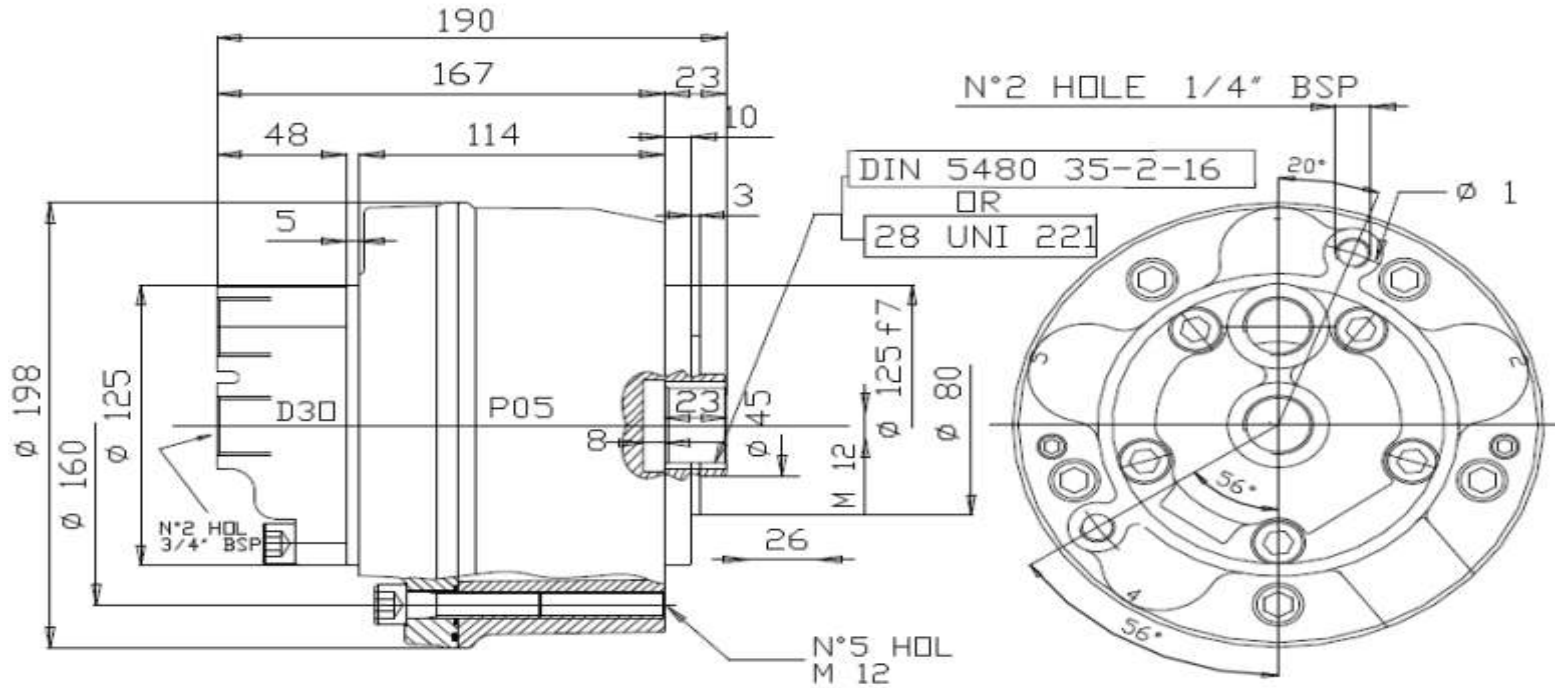
P05 EXTREMELY COMPACT UNIT



CHARACTERISTICS

P05		40	60	75	90	110	130	150	170	200	210
Displacement/ cilindrata	[cc/rev]	39	59	74	115	115	129	151	166	191	208
Bore/alesaggio	[mm]	25	25	28	37	35	37	40	42	45	47
Shaft Stroke/ corsa albero	[mm]	16	24	24	16	24	24	24	24	24	24
Specific Torque/ Coppia Specifica	[Nm/bar]	0.62	0.94	1.18	1.37	1.84	2.05	2.40	2.64	3.04	3.31
Peak Pressure/ Pressione di Ficco	[bar]	600	575	550	525	500	450	400	350	325	300
Max Speed/Velocità max	[rpm]	1200	1200	1200	1200	1000	1000	900	900	800	750
Peak Power/Potenza di Ficco	[kW]	15	19	22	27	31	34	37	37	37	37

Peso 12kg; quantità olio in carcassa 0.5lit.



SHAFT OPTIONS

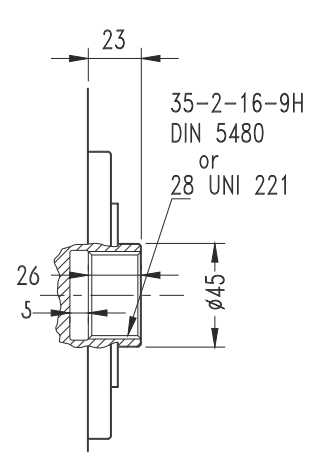
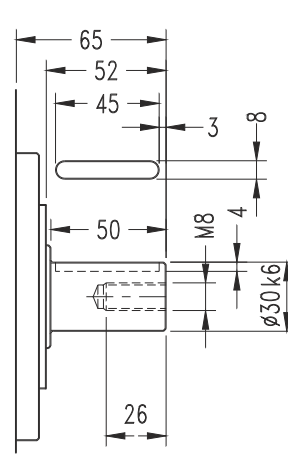
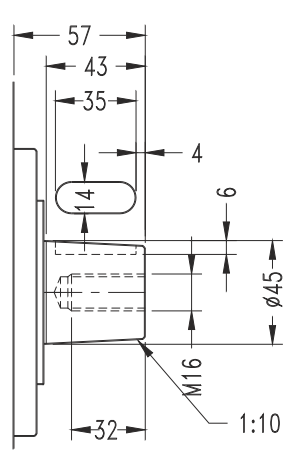
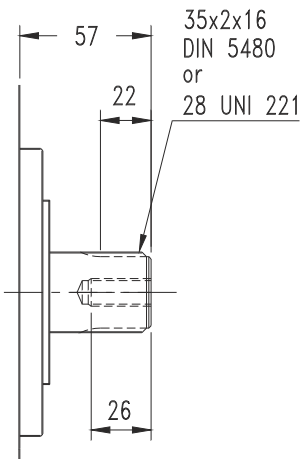
Splined UNI 221 1
 Calettato DIN 5480 7

Tapered 2*
 Conico

Cylindrical 8*
 Cilindrico

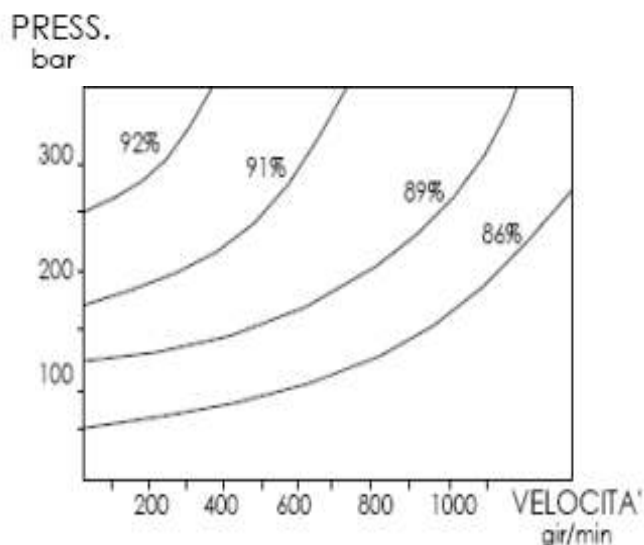
ALBERI OPZIONALI

Internal spline DIN 5480 9
 Calett. intern. UNI 221 3

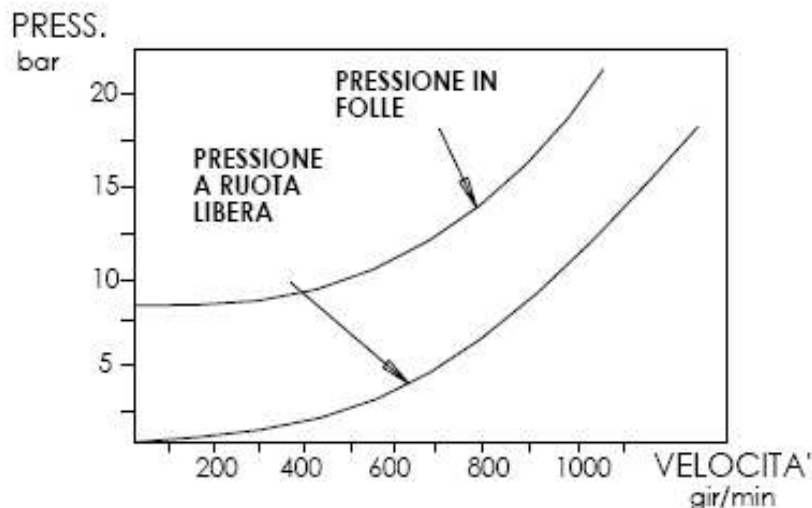


PRESTAZIONI

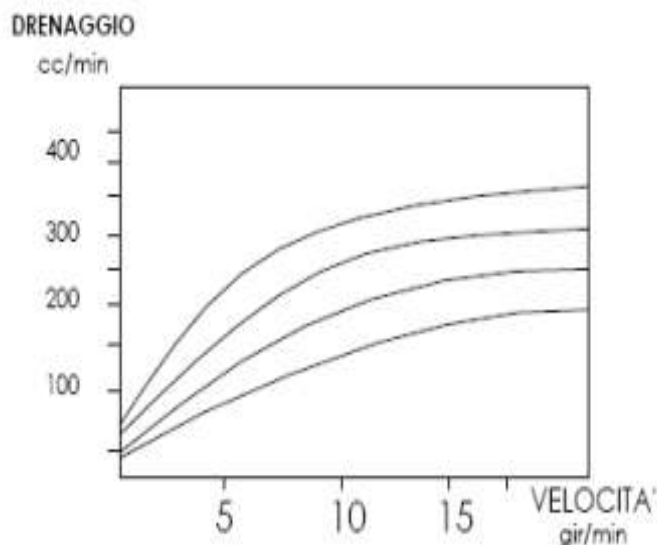
RENDIMENTO MECCANICO



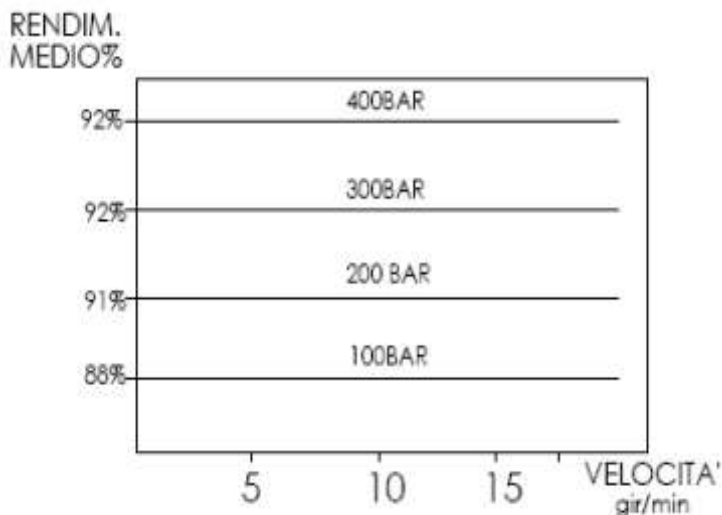
CADUTA DI PRESSIONE



RENDIMENTO VOLUMETRICO



COPPIA DI SPUNTO



I valori riportati nei grafici sono valori medi in condizioni tipiche di lavoro.

Il RENDIMENTO VOLUMETRICO non tiene conto di perdite derivanti dalla comprimibilità dell'olio. La PRESSIONE IN FOLLE è la caduta di pressione necessaria per far girare il motore a vuoto alle velocità indicate.

La pressione A RUOTA LIBERA è la caduta di pressione quando l'albero viene trascinato alle velocità indicate