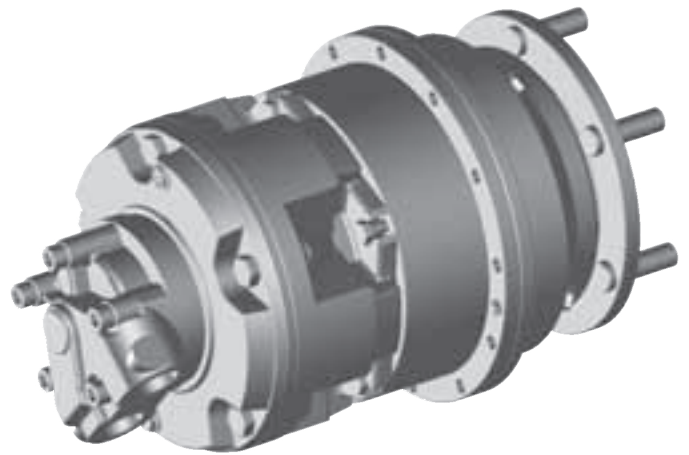
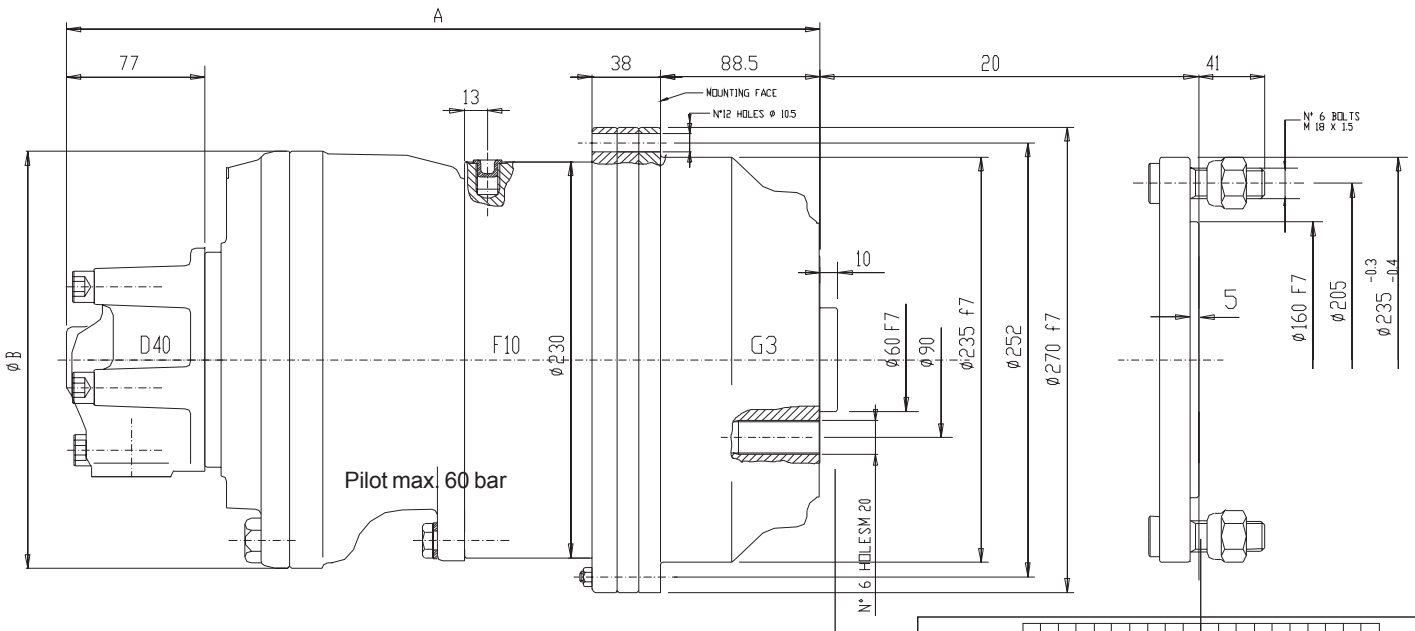


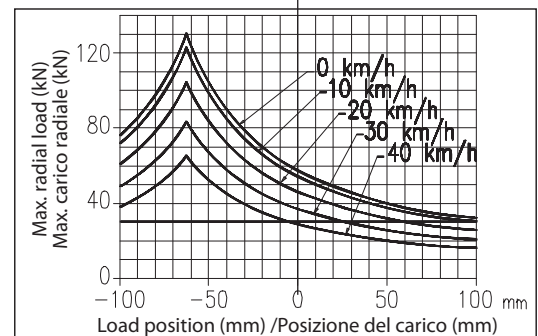
# G3/G3A + F10



| G3/G3A + F10                                  | G3  | G3A  |       |
|---|-----|------|-------|
| Reduction ratio / Rapporto di riduzione       | 1:7 | 1:5  |       |
| Peak torque / Coppia di picco                 | Nm  | 7000 | 10000 |
| Max. continuous torque / Coppia continua max. | Nm  | 3500 | 5000  |
| Peak speed / Velocità di picco                | rpm | 200  | 300   |
| Peak power / Potenza di picco                 | kW  | 50   | 50    |
| Weight (only gearbox) / Peso (solo riduttore) | kg  | 20   | 20    |
| Weight (with brake) / Peso (con freno)        | kg  | 32   | 32    |



| DIMENSIONS<br>DIMENSIONI | A<br>(G3/G3A) | A<br>(G3/G3A+F10) | B<br>Ø |
|--------------------------|---------------|-------------------|--------|
| GM05                     | 342           | 416               | 205    |
| GM1/BD1                  | 344/371.5     | 418.5/445.5       | 242    |
| GM2/BD2                  | 389/406       | 463/480           | 300    |





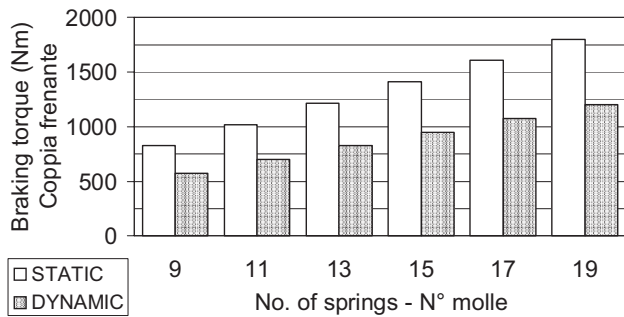
# G3/G3A + F10

Braking torque in function of the number of brake disc springs.

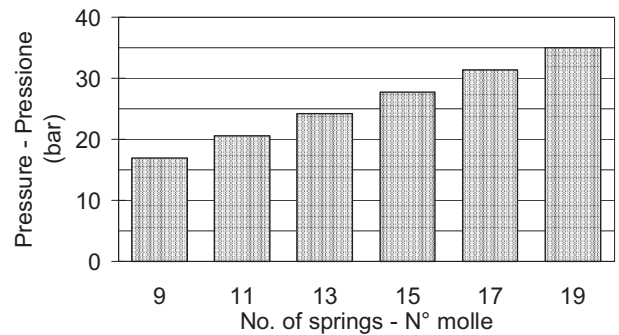
The standard version is supplied with 19 springs.

Coppia frenante in funzione del numero di molle spingi disco.

La versione standard viene fornita con 19 molle.



Opening pressure  
Pressione di apertura



## ORDERING / ORDINAZIONE

### G3 / G3A Gearbox / Riduttore

**C** Version with Ø300 flange / versione con flangia Ø300

### F10 Brake / Freno

**9..19** N. of brake springs / N. molle nel freno

**O** With gearbox breather valve for separate motor casing and gearbox (and brake) oil  
Con valvola di sfiato per motore e riduttore (e freno) con olio separato

**U** Shared motor casing and gearbox (and brake) oil  
Motore e riduttore (e freno) con olio unico

**0,1,2** Motor size (0 - for GM05, 1 - for GM1, BD1, 2 - for GM2, BD2)  
Tipo motore (0 - per GM05, 1 - per GM1, BD1, 2 - per GM2, BD2)

**31/A** Hub 31/A for G3,G3A / Mozzo 31/A per G3, G3A

**31/B** Hub 31/B for G3C,G3AC / Mozzo 31/B per G3C, G3AC

**31/D** Hub 31/D for special seal  
Mozzo 31/D per anello di tenuta speciale

